

## INSTRUCTIE: GEBRUIK ONDERGRONDSE CONTAINER EN MILIEUPAS

De container zelf bevindt zich onder de grond. Als gebruiker ziet u alleen de inwerpzuil met het bedieningspaneel. Onderstaand wordt beschreven hoe u gebruik maakt van de ondergrondse container en de milieupas alsmede hoe te handelen bij storingen.

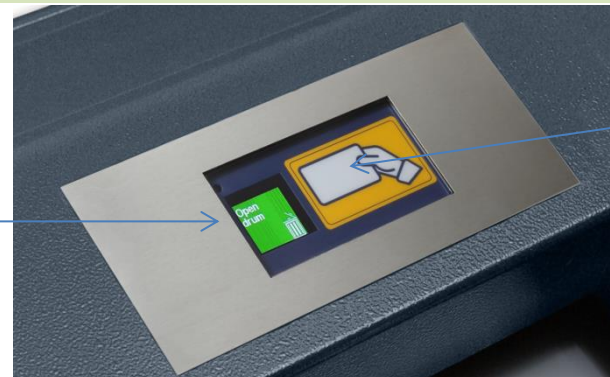
### WAARUIT BESTAAT DE ONDERGRONDSE CONTAINER ?

#### INWERPZUIL



Inwerptrommel

#### BEDIENINGSPANEEL – PASLEZER



display

paslezer

### HOE GEBRUIKT U DE MILIEUPAS ?



Houdt de milieupas tegen de paslezer



Het slot ontgrendelt, open de inwerptrommel



Plaats uw restafval in de inwerptrommel



Doe de inwerptrommel helemaal dicht

Als u de milieupas tegen de paslezer houdt, wordt het display groen en ontgrendelt de inwerptrommel. Mocht er “vol” verschijnen, dan kunt u niet op de ondergrondse container storten. Breng in dat geval uw afval naar een andere ondergrondse container in uw woonomgeving. Zet geen restafval naast de container. Bij het openen en sluiten hoort u een klik en een buzzer ten teken dat de inwerptrommel geopend kan worden en weer gesloten is. Als het display rood wordt, heeft u geen toegang tot deze ondergrondse container of de ondergrondse container is defect.

### STORING!! Wat nu?

Vraag uzelf eerst af of het wel echt een storing is. Ligt de milieupas wel op de goede plek? Is de inwerptrommel goed dicht? Welke kleur en welke tekst wordt in het display getoond? Klikt het slot? Kunt u de inwerptrommel vrij bewegen? Zit iets klem? Bij een storing zal in een aantal gevallen een code in het display komen te staan. Noteer die code. Noteer ook het containernummer. Bel tijdens kantooruren de gemeente - 0181- 47 11 11 - en geef aan waar de ondergrondse container staat, het containernummer en de code in het display of maak een melding via de website van de gemeente [www.brielle.nl](http://www.brielle.nl) De gemeente zal de storing zo snel mogelijk verhelpen.

OMGEKEERD  
INZAMELEN